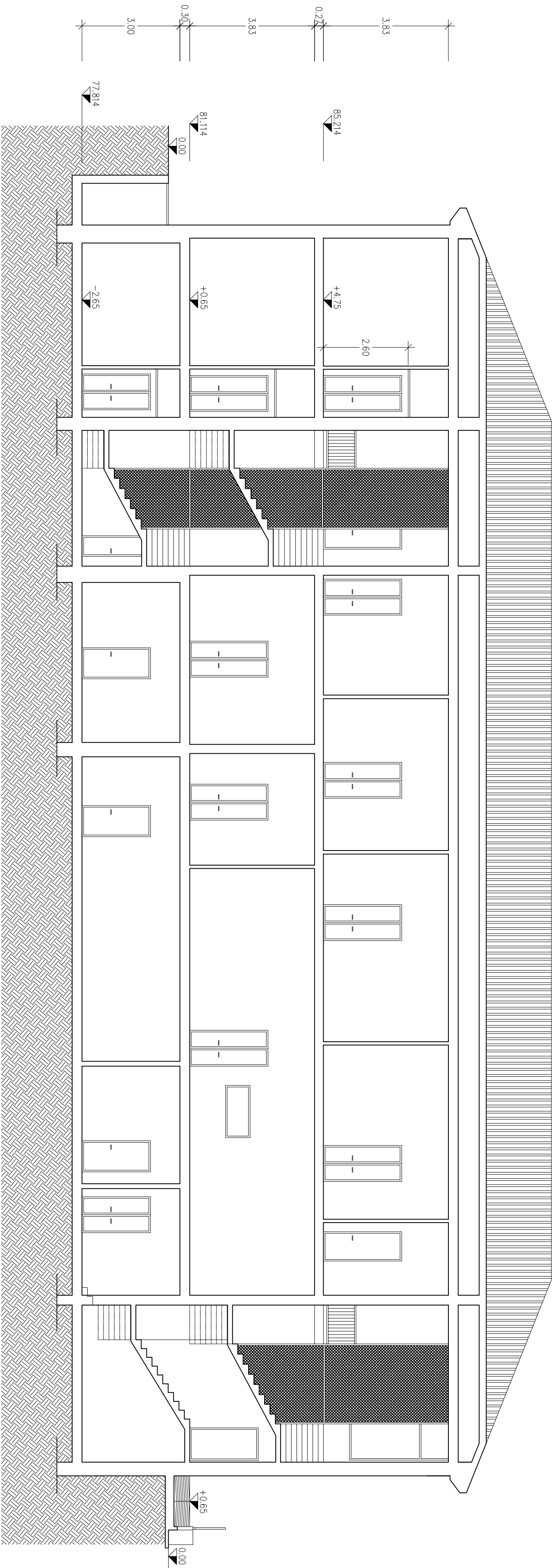
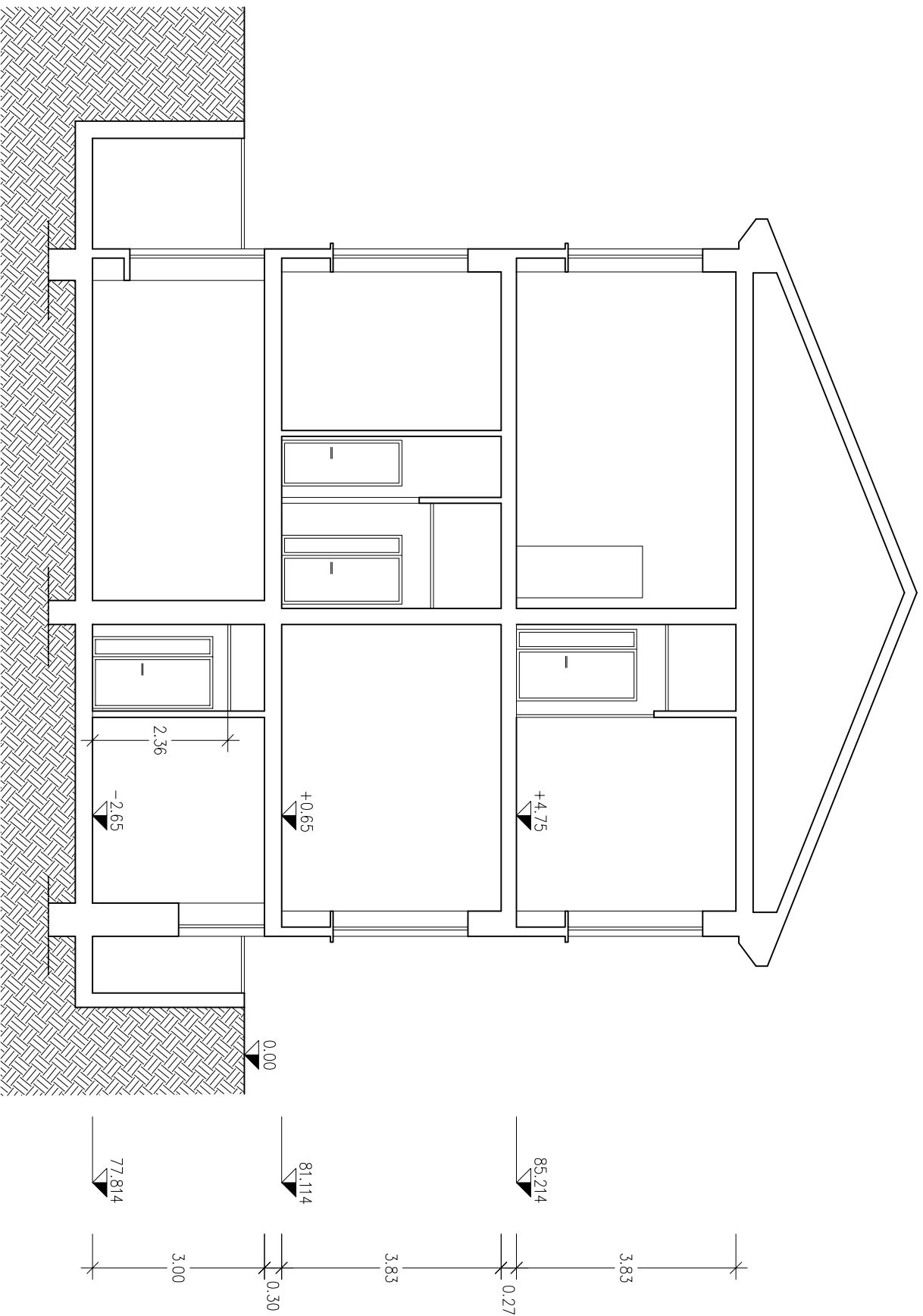


SEZIONE A-A



SEZIONE B-B



FONDAZIONE
IRCCS POLICLINICO "SAN MATTEO"

Istituto di Ricovero e Cura a Carattere Scientifico
di Diritto Pubblico (D.M. 28-4-2006)
V.le Golgi, 19 27100 PAVIA

S.C. TECNICO-PATRIMONIALE

Pad. 12- Emoteca/Aferesi

LAVORO

PROGETTO

TITOLO E LAVORO		FANTASMA	
SEZIONI		5	
DATA		08 Set. 2009	
REVISIONE		DATA	
1		4	
2		5	
3		6	
PROG.		CUP	
DESCRIZIONE		CUP	
S.C. TECNICO-PATRIMONIALE		La Proprietà	
Il Progettista e Direttore dei Lavori		La Proprietà	
Il Responsabile del Procedimento		Impresa Esecutrice	